

# Implanter un robot de traite ne s'improvise pas !

Les effectifs des troupeaux ont nettement augmenté depuis 10 ans. Cette évolution a conduit bien souvent à investir dans l'agrandissement, voire la construction du bâtiment alors que le bloc traite n'a, quant à lui, pas changé. Les conditions de traite peuvent, par conséquent, devenir pesantes tandis que le temps passé à la traite augmente.



Cela peut conduire à envisager l'installation d'un robot de traite. Il est alors important de bien étudier les situations actuelles et désirées afin de réussir la transition et d'anticiper de potentiels projets à venir.

Avec le recul, on constate qu'il est possible d'installer un robot de traite dans bon nombre de situations (aire paillée, pâturage,...) sans forcément remettre en cause totalement le système, à condition de veiller au respect de quelques points incontournables.

## Aménager le bâtiment

Pour commencer, il faut prendre le temps d'examiner les aménagements à réaliser dans le bâtiment et notamment déterminer si la construction actuelle peut accueillir un robot. L'objectif est de rendre le robot de traite facilement accessible aux animaux :

- Circulation aisée des vaches dans le bâtiment et dans l'aire de vie (choix des portes de tri et du circuit),
- Suppression des obstacles tels que le bruit, les odeurs, les flaques d'eau, des marches...
- Confort (luminosité, ambiance),
- Accès aux points d'eau...

En traite robotisée, le suivi du troupeau diffère de la conduite plus classique. Pour assurer la surveillance, la gestion informatique, les interventions sur les animaux (par exemple le parage devient bien souvent une nécessité pour la bonne circulation des animaux), quelques équipements sont à prévoir : parc d'isolement, bureau, proximité

de la laiterie, accès au robot pour d'éventuels traitements... Bref, il ne faut pas se contenter de travailler sur le bloc robot mais examiner le bâtiment dans son ensemble.

## La conduite technique à adapter

Le robot va aussi très certainement bouleverser la conduite technique du troupeau et principalement :

- La stratégie alimentaire à mettre en place : choix des aliments, ration, volume de stockage...
- Le type de pâturage à privilégier : dynamique, combien de paddocks, avec ou sans fil avant, quel aménagement pour les chemins ?...
- La situation sanitaire du troupeau en matière de qualité du lait : anticipation des réformes, nombre de génisses à élever.

Avenir Conseil Elevage est en mesure d'accompagner les éleveurs en prenant en compte tous ces aspects en amont et aval, tout en présentant avec objectivité les différences entre les marques disponibles (interface, indicateurs, circuits, intervention sur les animaux, maintenance...). Pour cela, les équipes de spécialistes Bâtiment et Robot travaillent main dans la main avec les éleveurs qui en font la demande. Tous ces éléments réunis jouent un rôle essentiel dans l'optimisation des performances technico-économiques du troupeau, il faut anticiper pour adapter la conduite en amont !

Laurine Vancryst, conseillère Bâtiment  
Franck Petit, conseiller spécialisé Robot

CONSEIL & EXPERTISE COMPTABLE



Faites fructifier vos projets avec Cerfrance !

www.cerfrance.fr

CERFRANCE  
entreprendre, ensemble

A.M.B.S La littorale

Des bâtiments conçus avec vous pour vous.

03.21.81.34.85 03.21.81.34.85

www.ambslalittorale.com

AGRI SANTERRE

MATÉRIELS D'ÉLEVAGE

CANAPPEVILLE  
CFA - CENTRE DE FORMATION EN ÉLEVAGE

BTS PA / CS lait / BPREA / BPA

Avec mise en pratique sur l'élevage du Centre Formations adulte et apprentissage

27400 Canappeville - 02.32.50.51.71  
www.cfa-cpse-canappeville.fr

Avenir CONSEIL ÉLEVAGE

CS 50341  
59400 CAMBRAI  
Tél. : 03 27 72 66 66  
Fax : 03 27 72 87 87  
contact@a-cel.fr  
www.avenir-conseil-elevage.fr

com'une Mée / Abbeville - Amiens



Avenir  
CONSEIL ÉLEVAGE

# INTERFACE

La lettre d'information d'AVENIR CONSEIL ÉLEVAGE

AVRIL 2019

## ÉDITORIAL



### LE PRINTEMPS DES PROJETS

Les 16 Hivernales organisées par Avenir Conseil Elevage en janvier et février ont connu une belle affluence avec près de 500 éleveurs mobilisés sur le thème de la protéine en élevage.

Un outil novateur « Bilan des besoins et des apports en protéine » a été mis au point à cette occasion par l'équipe ACE, que je vous invite à valoriser avec l'aide de votre conseiller d'élevage.

Mais après l'hiver voici le printemps. Comment ne pas être émerveillé par cette extraordinaire renaissance de la nature, et ne pas transformer cet élan de vie en nouveaux projets d'élevage... et de vie ?

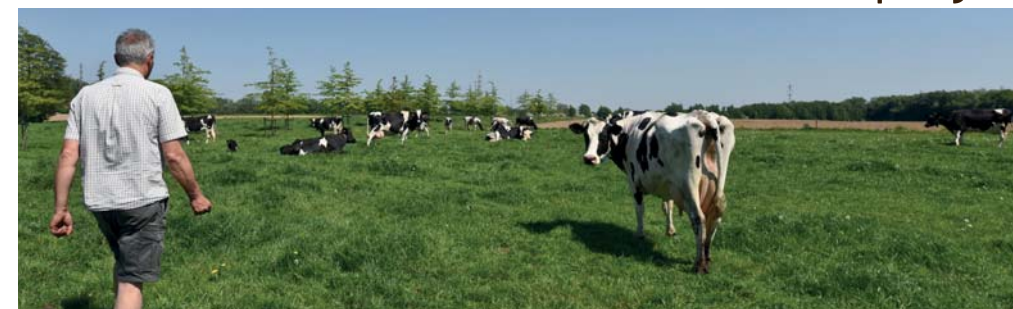
Ce numéro d'InterFACE démontre qu'Avenir Conseil Elevage dispose de l'énergie et des compétences requises pour vous accompagner dans la conduite à bonne fin de vos projets

dans toute leur diversité : projet d'évolution structurelle de votre élevage, projet d'amélioration de votre efficacité environnementale, projet de transformation de vos installations de traite et de vos bâtiments...

L'équipe ACE est mobilisée à vos côtés pour vous permettre de réussir à passer du projet à sa réalisation concrète.

Isabelle HOLVOËT  
Directrice  
d'Avenir Conseil Elevage

## zoom Installation & transmission : la charnière d'un projet



Vous vous apprêtez à vous installer ? Vous voulez vous projeter économiquement et techniquement ? Vous cherchez votre place au sein de l'exploitation ? Vous souhaitez vérifier la cohérence de votre projet avec vous-même et avec ceux qui vous entourent... Alors, n'hésitez plus à entamer une démarche d'Accompagnement de Projet !

Un projet d'installation ou de transmission est un moment charnière de votre vie professionnelle et personnelle. Avenir Conseil Elevage peut vous accompagner pour prendre le temps de réfléchir à une situation, de mûrir un projet, selon les objectifs propres à chacun, afin de baliser le chemin à parcourir.

### Le premier contact est primordial

L'Accompagnement s'adapte à votre projet : l'écoute des motivations, le point sur les compétences et les envies sont des étapes essentielles pour bien aligner notre collaboration. Par la suite, le conseiller spécialisé aborde, selon les besoins, les aspects humain, structurel, technique, économique et financier autour du projet. Cela permet d'examiner toutes les améliorations apportées par rapport à la situation initiale ainsi que les conséquences afin de mesurer les gains du projet. Un plan d'action est ensuite co-écrit et éventuellement transmis à votre conseiller habituel pour en assurer le bon déroulement.

Si cette démarche vous intéresse, n'hésitez pas à prendre contact avec Avenir Conseil Elevage. En pratique, un échange téléphonique permettra de comprendre votre situation. Le premier rendez-vous pour définir ensemble les questions qui se posent à vous est gratuit. Un compte-rendu, une proposition d'accompagnement et un devis vous seront ensuite transmis avant de vous engager dans la démarche en toute liberté.

## l'agenda

- 22 avril : Foire agricole de Montdidier (80)
- 14 mai : Formation Initiation aux médecines complémentaires à Crézancy (02)
- 16 mai : Formation Manipulation des Bovins secteur Ouest Oise/Ouest Somme
- Les 18 et 19 mai : Foire d'Abbeville (80)
- 4 juin : Rallye technique dans la Somme
- Les 13 et 14 juin : Journées de l'Herbe en Avesnois à Haut-Lieu (59)

# Le Bilan Carbone au cœur du diagnostic CAP2'ER®

Le Calcul Automatisé des Performances Environnementales en Elevage de Ruminants (CAP2'ER®) compare les impacts négatifs et positifs des élevages de bovins sur l'environnement.

La loi de transition énergétique adoptée en 2015 fixe un objectif de réduction des émissions de Gaz à Effet de Serre (G.E.S.) de 40% d'ici à 2030. Pour y parvenir, le secteur agricole, 3<sup>ème</sup> émetteur (17% des émissions) derrière les transports (29%) et le résidentiel-tertiaire (19%) s'engage dans l'amélioration et l'optimisation des pratiques. Le diagnostic CAP2'ER® est une des voies possibles pour initier cette démarche de manière volontaire ou incitative de la part des différents acteurs de la filière, comme certaines laiteries et Organisations de Producteurs.

## ZOOM sur la Démarche de l'Aopen Dairy

Avenir Conseil Elevage est aujourd'hui partenaire réalisateur de diagnostics dans le cadre d'un regroupement de trois Organisations de producteurs AOPENDAIRY, avec pour objectif le lancement d'une campagne de réalisations de CAP2'ER® mais aussi et surtout un accompagnement technique dans la réduction des émissions de G.E.S. au sein des élevages laitiers.

### Un diagnostic, pour quels résultats ?

Le bilan carbone est défini par la différence entre les **émissions brutes** des 3 principaux



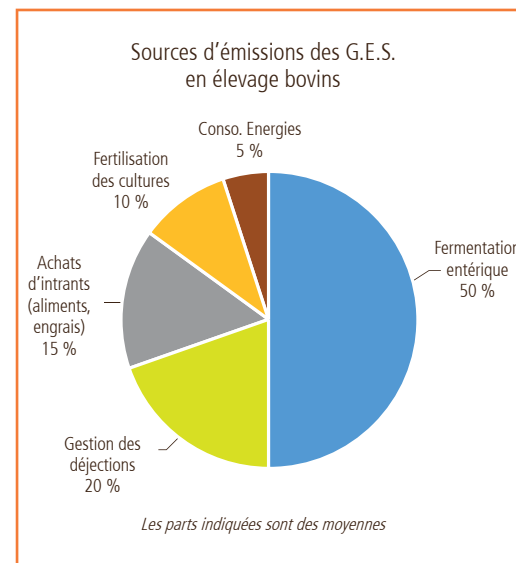
Christophe Roetyncq s'est installé à Boeschepe (59) en janvier 2018 sur l'exploitation familiale avec un troupeau de 45 VL.

Il a rapidement souhaité bénéficier du diagnostic CAP2'ER®, voici son témoignage.

gaz à effet de serre de l'élevage et le **stockage carbone** permis par l'exploitation.

Gaz à effet de serre	Pouvoir Réchauffant Global	Sources d'émissions
CO <sub>2</sub>	1	Achats d'intrants (aliments, engrais)
		Consommations d'énergie
CH <sub>4</sub>	25	Fermentation entérique
		Gestion des déjections
NO <sub>2</sub>	298	Fertilisation des cultures
		Gestion des déjections

Selon le système de production de l'atelier, les différentes sources sont identifiées et quantifiées afin de bénéficier d'une analyse plus fine des résultats pour déterminer les pistes de progrès.



L'agriculture, et particulièrement l'élevage, est un secteur singulier puisqu'il permet de compenser en partie ses émissions de G.E.S.. Par exemple, les prairies et les haies présentes permettent de stocker du carbone. Selon la typologie d'élevage, dans le Nord-Picardie cette compensation varie de 1 à 15% !

### Faire le bilan pour évoluer

La différence entre les émissions brutes et le stockage de carbone permet de calculer les émissions nettes de l'élevage, ramenées à la fois au litre de lait vendu et au kg de poids vif de viande produit. Ce chiffre constitue l'**empreinte carbone** de l'atelier lait.

A l'issue du diagnostic, il est possible de déterminer précisément les leviers à actionner pour réduire l'empreinte carbone. Bien que particulières à chaque situation, ces pistes vont généralement s'orienter graduellement vers :

- **La gestion du troupeau** pour limiter les animaux dits « improductifs » en agissant sur l'âge au 1<sup>er</sup> vêlage, le taux de renouvellement, le nombre de génisses élevées, le niveau de production...
- **La gestion des surfaces** au travers de la fertilisation organique et minérale, les haies...
- **L'alimentation** en optimisant les rations grâce à la qualité des fourrages, la quantité

et l'origine des concentrés, la valorisation de l'herbe, l'autonomie protéique...

- **Les consommations énergétiques et la gestion des effluents.**

### Performance écologique et économique

La réduction des émissions de G.E.S. sur une exploitation est directement corrélée avec la réduction des charges opérationnelles. Un bilan statistique des diagnostics réalisés à l'échelle nationale démontre que le décile supérieur (les 10% des élevages dont les émissions sont les plus faibles), présente un **gain de marge brute de l'ordre de 10 €/1 000 litres** par rapport à la moyenne. Le logiciel CAP2'ER® permet d'établir un **plan d'action individualisé**, en concertation avec l'éleveur, intégrant des simulations de résultats selon les actions envisagées afin d'agir efficacement pour l'environnement et le portefeuille de l'éleveur.

Camille Dubois  
Conseiller Bâtiment - Environnement

### Découvrez le GEA DairyRobot R9500

Contactez votre distributeur pour un devis, une visite :

80 DLS ELEVAGE	- Poulainville	03 22 44 85 98
02 Ets GUERNUT	- Saint Algis	03 23 97 41 45
59 Ets NOTTEAU	- Quesnoy s/ Deule	03 20 68 16 87
59 Sas MAES	- Thiennes	03 28 43 61 61
62 FLAMENT ELEVAGE	- Montreuil s/ Mer	03 21 81 00 93



**SUEUR Construction Bois**

6, Route de Haute-Avesnes - 62144 ACO  
Tél : 03 21 59 05 40 - Fax : 03 21 59 17 01  
www.sueur-construction-bois.fr  
sueurconstructionbois@wanadoo.fr  
SAS SUEUR - Capital 400 000 € - RCS 384 720 850 000 - TVA FR 11 384 720 850

### www.ambroisedebuire.com

Ambroise  
**DEBUIRE**  
Agence Commerciale  
Travailler ensemble

06.85.95.68.80  
Ambroise.debuire@hep.fr  
98, rue Neuve  
62161 AGNEZ LES DUISANS

**HANGARS  
MAÇONNERIE  
FOSSES  
SILOS sur  
www.tbeton.fr**

### Pourquoi vouloir réduire votre empreinte carbone ?

Je suis convaincu que le monde agricole doit montrer aux consommateurs que l'on peut produire en conventionnel dans le respect de l'environnement. Les attentes sociétales sont là, à nous agriculteurs de montrer notre bonne volonté. Il s'agit aussi de donner un avenir à nos enfants dans l'agriculture en en donnant une belle image !